

# XEFL40P, XHF70P



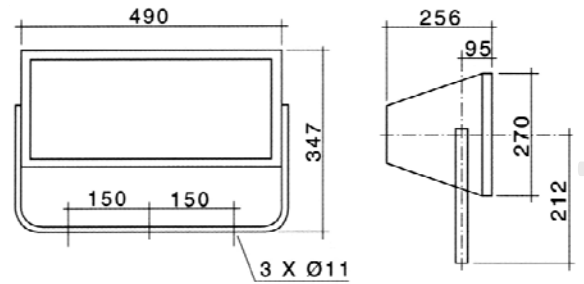
## โคมไฟฉุกเฉินกันระเบิด

สำหรับบริเวณที่มีสารเคมีหรือก๊าซที่อาจเกิดการระเบิดได้ง่าย เช่น โรงกลั่นน้ำมัน โรงงานเคมี โรงงานสี โรงไฟฟ้า ตู้ต่อเรือ ห้องพ่นสี หรือพื้นที่อันตรายอื่น ๆ

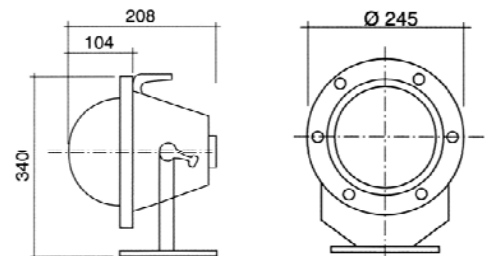
- ตัวโคมทำด้วย Die Cast Aluminium คุณภาพสูง ทนต่อการกัดกร่อน พ่นสี Polyurethanes สีเหลือง ซึ่งมีคุณสมบัติเป็นฉนวนไฟฟ้า
- กระจกนิรภัยทนความร้อน
- ปะเก็นชนิดพิเศษ สามารถกันน้ำและฝุ่นได้เป็นอย่างดี
- รุ่น XEF 140P Cable Gland PG16 1 ชุด สำหรับสายไฟ Ø 10-16 มม.
- รุ่น XHF 70P แยก Cable Gland
- EExde IIBT5, EExd IIB T4
- ZONE 1 + ZONE 2, IP 66, EN 60529
- ระบบไฟ VDC หรือ VAC
- Remote Battery แบตเตอรี่ติดนอกตัวโคม

ส่วนประกอบเพิ่มเติม

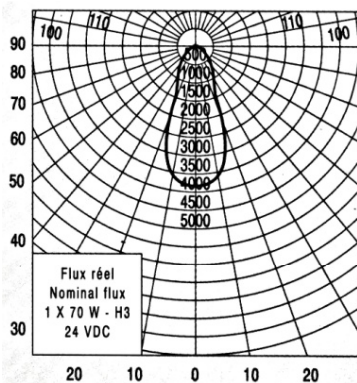
- ☐ -Surface Adaptor SA 103 สำหรับรุ่น XEF 140P
- ☐ -Voltage 110V, 230, 240VAD สำหรับรุ่น XEF 140P



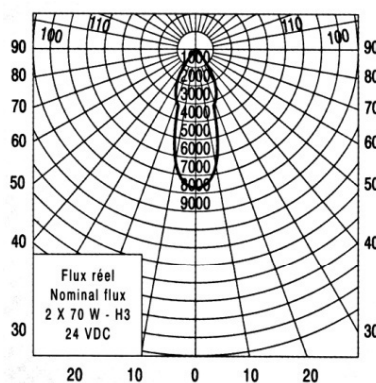
XEFL40P



XHF70P



XHF 70P



XEFL40P

LUMITRON REF.	หลอด	โวลต์	น้ำหนัก Kg	ดัชนีกันระเบิด
XEFL40P	HAL-H3, 2x70W	24, 110, 230, 240V	13	EExde IIBT5 (100C°)
XHF-70P	HAL-H3, 1x70W	24V	6	EExd IIBT4 (135C°)
	HAL-H3, 1x55W	12V	6	EExd IIBT4 (135C°)